

**Material:**

- 1121 000 13 Servietten-Technik Kleber+Lack
- 1175 100 10 3D Schnee
- 1162 901 01 Perlen Pen Metallic - Gold
- 1506 001 10 Metalleffekt-Folienkleber
- 9303 077 00 Metalleffekt-Folie Silber
- Motiv-Servietten nach Wahl
- Keilrahmen
- Pinsel + Schwämmchen

**Materials:**

- 1121 000 13 Napkin glue + top coat
- 1175 100 10 3D Snow
- 1162 901 01 Pearl Pen Metallic - Gold
- 1506 001 10 Metal effect film adhesive
- 9303 077 00 Metal effect film silver
- Motif napkins of your choice
- Stretcher
- Brush + Sponge

**Matériel:**

- 1121 000 13 Colle+laque pour technique de serviettes
- 1175 100 10 Neige 3D
- 1162 901 01 Stylo à perles - Or
- 1506 001 10 Adhésif pour feuille à effet métallique
- 9303 077 00 Film à effet métallique argent
- Serviettes à motifs de votre choix
- Châssis
- Pinceau + Éponge en mousse



## Serviettentechnik Napkin decoupage Le collage de serviettes



Nur oberste, bedruckte Lage der Serviette verwenden. Motiv auf den Untergrund auflegen.  
Use the printed layer of the napkin only. Place the motif onto the surface.  
Utilisez uniquement la couche supérieure imprimée de la serviette. Poser le motif sur le support.



Kleber+ Lack, mit flachem Pinsel, auf dem Motiv von der Mitte aus nach außen verstreichen.  
Using a flat paintbrush and starting from the centre spread the Decoupage varnish onto the motif.  
Appliquez colle+laque sur le motif à l'aide d'un pinceau, du milieu vers l'extérieur.



Nach dem Trocknen ein zweites Mal überstreichen.  
After it has dried clearly, apply a second layer for finishing.  
Comme finition, après séchage, repasser une 2ème couche.



Nachdem Trocknen: Linien und Punkte direkt aus der Flasche auftragen.  
After drying: Apply lines and dots directly from the bottle.  
Après séchage: Appliquer des lignes et des points directement à la bouteille.



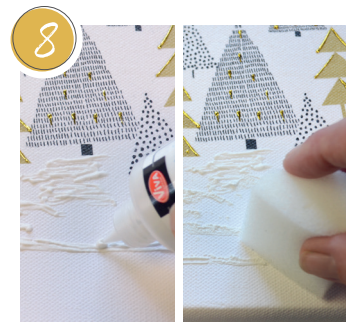
Trocknet transparent und mit klebriger Oberfläche auf.  
Dries transparently and with a sticky surface.  
Après séchage, devient transparent avec une surface collante.



Folie – mit der Glanzseite nach oben – fest andrücken ...  
Firmly press down the film with the gloss side up ...  
Appuyez fermement sur le film avec le côté brillant vers le haut ...



... und ruckartig abziehen.  
... and pull it off with a jerk.  
... et retirez-le par à-coups.



3D Schnee auftragen ... und nach Belieben tupfen.  
Apply 3D Snow... and dab as desired.  
Neige 3D à appliquer... et tamponner comme vous le souhaitez.