

**Material:**

- 1295 100 78 Kamifleur
- 1162 905 01 Perlen Pen -Silberchrom-
- 9300 922 00 Malspitzen
- Frischhaltefolie
- Teigroller
- Naturmaterialien (Gräser, kleine Zweige)
- Schaschlikstab / Zahnstocher

**Materials:**

- 1295 100 78 Kamifleur
- 1162 905 01 Pearl Pen -Silver Chrome-
- 9300 922 00 Paint Applicators
- Cling film
- Rolling pin
- Natural materials (grasses, small twigs)
- Shish kebab stick / Toothpick



Kerzenglas / Candle Glass  
„Nature“



Kamifleur zwischen Frischhaltefolie ausrollen und Gräser unter Folie einprägen.  
Roll out Kamifleur between cling film and emboss the grass under the wrap.



Die obere Frischhaltefolie komplett abziehen, und die Kanten mit einem Messer gerade schneiden.  
Completely peel off the top cling film and cut the edges straight with a knife.



Die untere Frischhaltefolie ein wenig abziehen ...  
Peel off the lower cling film a little...



... und nach und nach weiter abziehen, während das Kamifleurstück um das Glas gelegt wird.  
... and gradually continue to pull while the Kamifleur piece is placed around the glass.



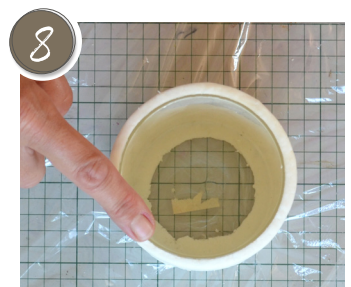
Kamifleur an das Glas andrücken und die Nahtstelle angleichen und glätten.  
Press Kamifleur against the glass and adjust and smooth the seam.



Sollte das Muster nicht ganz rundherum reichen, nochmals Gräser eindrücken und abziehen.  
If the pattern does not extend all the way around, press in the grasses again and peel them off.



Die Ummantelung über die Bodenkante ziehen und glätten.  
Pull the covering over the bottom edge and smooth it out.



Den oberen Rand glätten.  
Smooth the top edge.



Mit einem Schaschlikstab / Zahnstocher Löcher stechen.  
Poke holes with a shish kebab stick / toothpick.



Nach dem Trocknen mit dem Perlenpen Akzente setzen. Malspitze verwenden.  
After drying, set accents with the Pearl Pen. Use a paint applicator.



Detail

