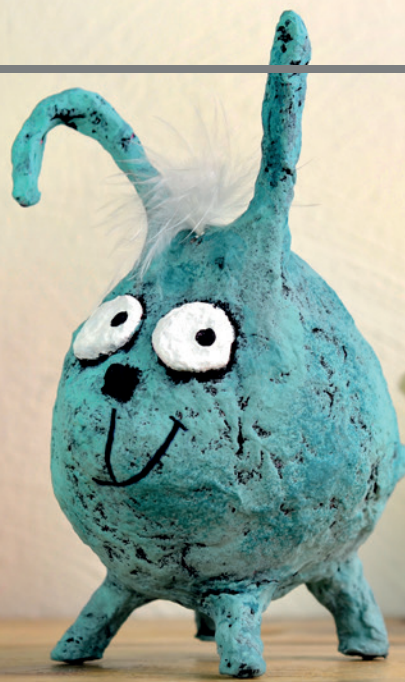


Material:

1. Pappmaché
2. Acrylfarbe, Schwarz
3. Acrylfarbe, Türkis
4. Acrylfarbe, Weiß
5. Pinsel, Tupferschwamm
6. Alufolie, Basteldrat
7. Frischhaltefolie
8. Feder, kleine Stöcker



Lustiger Tier aus Pappmaché



1 Aus Alufolie den Körper grob formen, ggf. Ohren/Beine/Schwanz mit Drähten/Stöcken bilden.



2 Pappmaché auf einem Stück Frischhaltefolie plattdrücken.



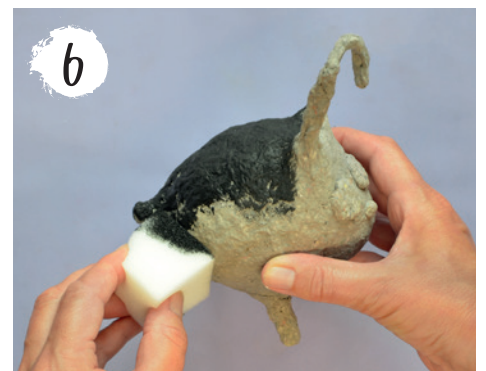
3 Das Pappmaché - mit der Folie nach oben - auf den Körper legen und die Folie abziehen.



4 Jetzt die Form nachbilden. Augen und Details hinzufügen



5 Fertige Figur trocknen lassen.



6 Schwarze Farbe mit einem Schwamm auftupfen, dabei die Augen ausparen.



7 Angemalte Figur trocknen lassen.



8 Die Kontrastfarbe Türkis dünn auftupfen, den Mund mit einem feinen Pinsel malen und die Feder aufkleben.



1290 801 98
Pappmaché 1.000 ml



1259 100 13
Acrylfarbe 82 ml
Schwarz, Weiß, Türkis